

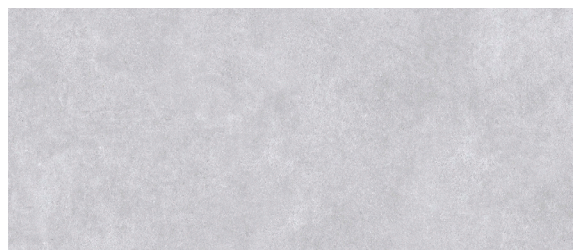


# 120x60 cm TORONTO

## Recomendaciones de Uso

**Uso:** Piso / Muro / Exterior  
**Tipo:** Porcelánico Esmaltado  
**Lugar de uso:** Comercial alto tránsito  
**Acabado:** Natural  
**Variación de tono:** V2  
**Impresión:** Digital Inkjet  
**Terminado:** Rectificado  
**Contenido por caja:** 1.44 m<sup>2</sup>  
**Cantidad:** 2 pzas  
**Peso:** 32 kg

## Características Técnicas



Propiedades físicas, resistencia												Propiedades químicas, resistencia				
Formato	Color	Resistencia superficial		Absorción de agua 3.0 % <E ≤ 6.0%	Coefficiente de fricción	Resistencia a la rotura, en N	Modulo de ruptura, en N/mm <sup>2</sup>	Resistencia al choque térmico	Expansión por humedad	Resistencia al cuarteo	Resistencia a la helada	Resistencia al impacto	Resistencia a las manchas	Productos caseros y sales para piscina	Baja concentración de ácidos y bases	Alta concentración de ácidos y bases
Centímetros		Rayado Mohs	Desgaste P.E.I.	ISO 10545-3	DIN 51130	ISO 10545-4	ISO 10545-4	ISO 10545-9	ISO 10545-10	ISO 10545-11	ISO 10545-12	ISO 10545-15	ISO 10545-14	ISO 10545-13		
120x60	Grey	8	IV	≤ 0.5%	R11	≥ 1 300 N	≥35N/mm <sup>2</sup>	Resiste	Garantiza	Resiste	Resiste	Resiste	Clase 5	GA	GLA	GHA
120x60	White	8	IV	≤ 0.5%	R11	≥ 1 300 N	≥35N/mm <sup>2</sup>	Resiste	Garantiza	Resiste	Resiste	Resiste	Clase 5	GA	GLA	GHA

## Recomendaciones de Colocación

- Verifique lote, calidad y calibre antes de iniciar la colocación
- Instale la junta o boquilla con una separación mínima de 2 mm, para corte recto 4 mm
- Siga el sentido u orden de colocación
- Para una correcta instalación, se recomienda el uso del Kit de Nivelación



Este informe sólo representa las características de las muestras sometidas a prueba, más no de la naturaleza de donde deriva y no podrá ser reproducido total o parcialmente sin la autorización por escrito del laboratorio. El aspecto del producto puede presentar variaciones del espectro, tono y textura respecto a lo expuesto, dependiendo del lote de producción. El ácido fluorhídrico ataca todos los productos cerámicos. Esta ficha sólo es aplicable a loseta de primera calidad; no es aplicable a las piezas complementarias.

LETSAC MÉXICO S. DE R.L. DE C.V., Prolongación Fulton # 2, Colonia La Loma, Tlalnepantla de Baz, Estado de México, C.P. 54060  
 Para mayor información escribanos a: [info@castel.com.mx](mailto:info@castel.com.mx) o llame al teléfono (52) 55 2451 3500 ext. 1211

©2025 Castel. Los productos ilustrados o exhibidos, pueden sufrir cambios sin previo aviso en su aspecto o partes como resultado de los procesos de mejora continua a que están sujetos; ésto sin aplicar mayor responsabilidad del fabricante o distribuidor.