

POLIZA DE GARANTÍA

LETSAC MÉXICO S. DE R.L. DE C.V. garantiza esta regadera como libre de defectos en materiales y procesos de fabricación por 1 año contando a partir de la fecha de entrega al consumidor final. Esta garantía ampara únicamente el producto cuyo modelo esté anotado en este documento.

CONDICIONES

Para hacer efectiva la garantía deberá presentar el producto, ésta Póliza de Garantía vigente y el comprobante de venta en el establecimiento donde llevó a cabo su compra o directamente en LETSAC MÉXICO S. DE R.L. DE C.V. con domicilio en Calle: Prolongación Fulton #2, Bodega B, Col. La Loma, Tlalnepanitla de Baz, Edo. de México. C.P. 54060.

LETSAC MÉXICO S. DE R.L. DE C.V. se compromete a reparar o cambiar el producto así como las piezas y componentes defectuosos incluyendo mano de obra del mismo, sin ningún cargo al consumidor, siempre y cuando se cumpla con lo estipulado en esta Póliza de Garantía, así como en las recomendaciones de instalación y mantenimiento de nuestros productos.

Para adquirir partes y refacciones originales y/o cualquier duda referente al producto, favor de acudir a LETSAC MÉXICO S. DE R.L. DE C.V. con domicilio en Prolongación Fulton #2, Bodega B, Col. La Loma, Tlalnepanitla de Baz, Edo. de México, C.P. 54060, además puede comunicarse sin costo directamente a los teléfonos (52) 55 2451 3500.

La Póliza de Garantía no es válida en los siguientes casos:

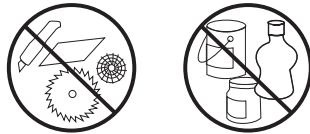
- Cuando el producto se hubiese utilizado en condiciones distintas a las normales.
- Cuando el producto no haya sido instalado y operado de acuerdo con el instructivo de instalación, operación y mantenimiento incluido en cada producto.

Nadie está autorizado para modificar o dar otro tipo de garantía escrita o verbal ajena a LETSAC MÉXICO S. DE R.L. DE C.V.

MANTENIMIENTO

Limpie la tapa de su regadera con ayuda de un cepillo (suave), asegúrese que todos los orificios y/o ranuras de la tapa estén libres de residuos, para mayor durabilidad de su regadera se recomienda limpiar con agua, jabón líquido y una esponja, no usar fibras, abrasivos ni ácidos que dañen el acabado.

Se recomienda limpieza periódica del empaque y reductor de presión.

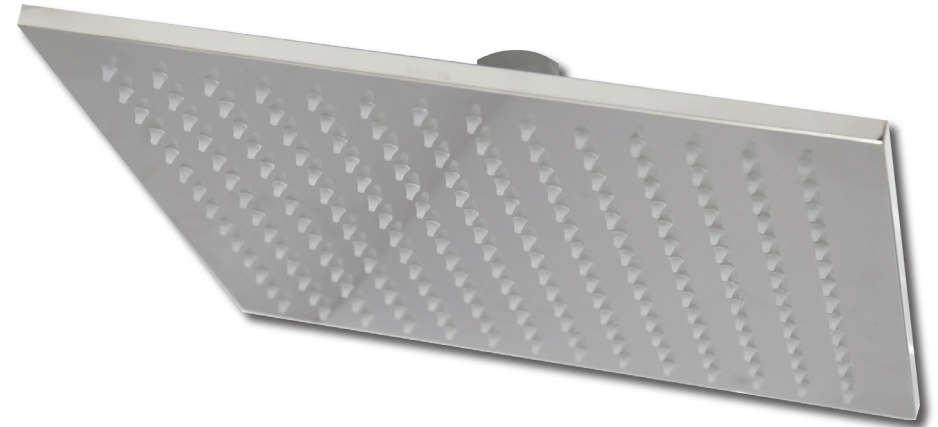


Importador:

LETSAC MÉXICO, S. DE R.L. DE C.V. LME0504155P5
Prolongación Fulton N°2, Bodega B, Col. La Loma
Tlalnepanitla de Baz, Estado de México, C.P. 54060
Tel. (52) 55 2451 3500
www.castel.com.mx



Regadera Lexus



MANUAL DE INSTALACIÓN

537494

INSTALACIÓN

Lea las instrucciones cuidadosamente y guarde en un lugar seguro para futuras referencias.

En instalaciones nuevas omita el paso 1.

1. Retire su regadera y brazo anterior (no incluido) y limpie el área (suciedad, residuos o incrustaciones), para una correcta instalación de su regadera.
2. Se recomienda purgar sus líneas de agua antes de operar su nueva regadera para evitar filtraciones de impurezas, ó tape el empaque y el reductor de presión.
3. Coloque cinta teflón (3 vueltas) en los hilos de las roscas de un extremo del brazo (no incluido).
4. Instale el brazo enroscándolo en sentido de las manecillas del reloj en toma de agua y apriete firmemente con la ayuda de una llave stilson utilizando una franela entre la llave y el brazo con el fin de no maltratarlo.
5. Introduzca el chapetón (no incluido) enroscándolo en sentido de las manecillas del reloj, apriete con una herramienta adecuada.
6. Verifique que se encuentre instalado el empaque y el reductor de presión en el nudo móvil.
7. Instale la regadera en el brazo (no incluido) enroscando la regadera directamente al brazo en sentido de las manecillas del reloj, ajuste o utilice una herramienta adecuada para no maltratar la conexión (nudo móvil) de la regadera.

OPERACIÓN

Su diseño permite operar la regadera desde cualquier lugar o posición sin que se presenten fugas ya que cuenta con un nudo móvil y empaque para mejor funcionamiento.

NOTA

El producto ilustrado puede sufrir cambios sin previo aviso en su aspecto o partes, sin implicar mayor responsabilidad del fabricante.

Se recomienda al consumidor leer el instructivo antes de hacer la instalación.

INSTALACIÓN

