

POLIZA DE GARANTÍA

LETSAC MÉXICO S. DE R.L. DE C.V. garantiza este monomando como libre de defectos en materiales y procesos de fabricación por 1 año en el acabado, contando a partir de la fecha de entrega al consumidor final. Esta garantía ampara únicamente el producto cuyo modelo esté anotado en este documento.

CONDICIONES

Para hacer efectiva la garantía deberá presentar el producto, ésta Póliza de Garantía vigente y el comprobante de venta en el establecimiento donde llevó a cabo su compra o directamente en LETSAC MÉXICO S. DE R.L. DE C.V. con domicilio en Calle: Prolongación Fulton #2, Bodega B, Col. La Loma, Tlalnepantla de Baz, Edo. de México, C.P. 54060.

LETSAC MÉXICO S. DE R.L. DE C.V. se compromete a reparar o cambiar el producto así como las piezas y componentes defectuosos incluyendo mano de obra del mismo, sin ningún cargo al consumidor, siempre y cuando se cumpla con lo estipulado en esta Póliza de Garantía, así como en las recomendaciones de instalación y mantenimiento de nuestros productos.

Para adquirir partes y refacciones originales y/o cualquier duda referente al producto, favor de acudir a LETSAC MÉXICO S. DE R.L. DE C.V. con domicilio en Prolongación Fulton #2, Bodega B, Col. La Loma, Tlalnepantla de Baz, Edo.de México, C.P. 54060, además puede comunicarse sin costo directamente a los teléfonos (52) 55 2451 3500.

La Póliza de Garantía no es válida en los siguientes casos:

- Quando el producto se hubiese utilizado en condiciones distintas a las normales.
- Quando el producto no haya sido instalado y operado de acuerdo con el instructivo de instalación, operación y mantenimiento incluido en cada producto.

Nadie está autorizado para modificar o dar otro tipo de garantía escrita o verbal ajena a LETSAC MÉXICO S. DE R.L. DE C.V.

MANTENIMIENTO

Limpie el monomando con ayuda de un paño (suave), asegúrese que toda la superficie o acabados estén libres de residuos, para mayor durabilidad de su monomando se recomienda limpiar con agua, jabón líquido y una esponja, no usar fibras, abrasivos ni ácidos que dañen el acabado **DELICADO** del producto.



Importador:

LETSAC MÉXICO, S. DE R.L. DE C.V. LME0504155P5

Prolongación Fulton N°2, Bodega B, Col. La Loma

Tlalnepantla de Baz, Estado de México, C.P. 54060

Tel. (52) 55 2451 3500 Ext. 1263

castel.com.mx



Desviador a muro



MANUAL DE INSTALACIÓN

Serie Odessa

75053N

PREPARACIÓN DE INSTALACIÓN

Lea las instrucciones cuidadosamente y guarde en un lugar seguro para futuras referencias.

Instalación y Precauciones:

- Antes de colocar el material revise que se encuentre en buen estado y completo.
- Este manual muestra la instalación básica.
- No desarme el producto.
- Tenga especial cuidado en las conexiones de agua caliente y fría.
- No deje suciedad, principalmente en las tuberías.
- Antes de cubrir realice pruebas para revisar funcionamiento y fugas.



ADVERTENCIAS.

Antes de instalar el nuevo desviador, es esencial que usted limpie las tuberías con el flujo de agua para eliminar cualquier tipo de impureza. El incumplimiento de este sencillo procedimiento podría causar problemas en el funcionamiento del desviador.

PASOS DE INSTALACIÓN

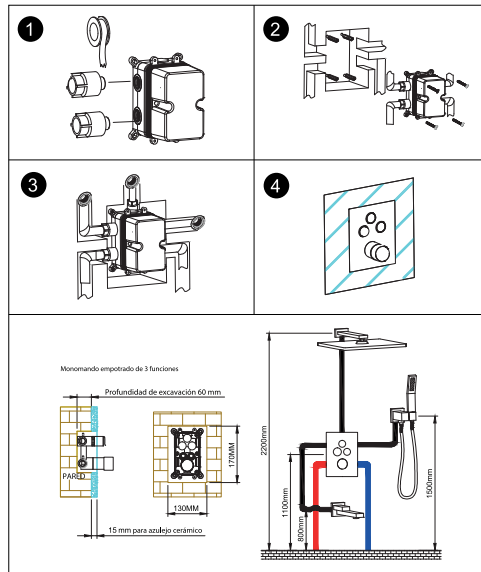
1.- El área de conexión roscada debe sellarse con cinta teflón. Antes de conectar las tuberías de agua caliente y fría, asegúrese de eliminar primero las impurezas y el lodo de las tuberías de agua embotradas.

2.-Conecte el cuerpo principal y la tubería a la pared, trace el contorno con un bolígrafo, luego haga una ranura e inserte el cuerpo, las tuberías a la pared y fije el cuerpo principal a la pared con tornillos autorroscantes.

3.- Utilice el tapón para cubrir la rosca de la salida de agua, retire la cubierta protectora y descubra el cuerpo de las válvulas de botón. Realice la prueba de agua y presión normalmente sin fugas. Antes de colocar los azulejos, instale nuevamente la cubierta protectora para evitar dañar el cuerpo principal.

4.-Coloque los azulejos cerámicos de acuerdo con las dimensiones de la caja, posteriormente instale la placa a muro y el maneral.

PASOS DE INSTALACIÓN



MANTENIMIENTO

Para mantener la superficie suave y brillante del desviador, limpie regularmente con agua y séquelo con un paño suave, en caso de aparecer sarro puede limpiarse con vinagre blanco.

No utilice detergentes ni cepillos de nylon que contengan partículas gruesas, como polvo de limpieza o pulidor para evitar el desgaste de la superficie.

Los detergentes ácidos pueden corroer el recubrimiento del desviador, evite utilizarlos. En caso de contacto, debe ser lavado inmediatamente.