

## POLIZA DE GARANTÍA

LETSAC MÉXICO S. DE R.L. DE C.V. garantiza este accesorio como libre de defectos en materiales y procesos de fabricación por 1 año en el acabado negro mate, contando a partir de la fecha de entrega al consumidor final. Esta garantía ampara únicamente el producto cuyo modelo esté anotado en este documento.

### CONDICIONES

Para hacer efectiva la garantía deberá presentar el producto, ésta Póliza de Garantía vigente y el comprobante de venta en el establecimiento donde llevó a cabo su compra o directamente en LETSAC MÉXICO S. DE R.L. DE C.V. con domicilio en Calle: Prolongación Fulton #2, Bodega B, Col. La Loma, Tlalnepantla de Baz, Edo. de México, C.P. 54060.

LETSAC MÉXICO S. DE R.L. DE C.V. se compromete a reparar o cambiar el producto así como las piezas y componentes defectuosos incluyendo mano de obra del mismo, sin ningún cargo al consumidor, siempre y cuando se cumpla con lo estipulado en esta Póliza de Garantía, así como en las recomendaciones de instalación y mantenimiento de nuestros productos.

Para adquirir partes y refacciones originales y/o cualquier duda referente al producto, favor de acudir a LETSAC MÉXICO S. DE R.L. DE C.V. con domicilio en Prolongación Fulton #2, Bodega B, Col. La Loma, Tlalnepantla de Baz, Edo.de México, C.P. 54060, además puede comunicarse sin costo directamente a los teléfonos (52) 55 2451 3500.

La Póliza de Garantía no es válida en los siguientes casos:

- Cuando el producto se hubiese utilizado en condiciones distintas a las normales.
- Cuando el producto no haya sido instalado y operado de acuerdo con el instructivo de instalación, operación y mantenimiento incluido en cada producto.

Nadie está autorizado para modificar o dar otro tipo de garantía escrita o verbal ajena a LETSAC MÉXICO S. DE R.L. DE C.V.

## MANTENIMIENTO

Limpie el accesorio con ayuda de un paño (suave), asegúrese que toda la superficie o acabados estén libres de residuos, para mayor durabilidad se recomienda limpiar con agua, jabón líquido y una esponja, no usar fibras, abrasivos ni ácidos que dañen el acabado **DELICADO** del producto.

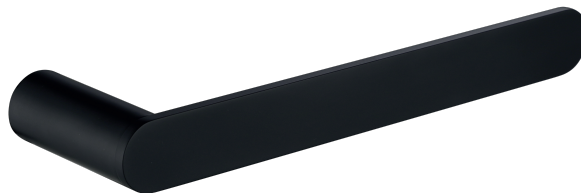


Importador:

LETSAC MÉXICO, S. DE R.L. DE C.V. LME0504155P5  
Prolongación Fulton N°2, Bodega B, Col. La Loma  
Tlalnepantla de Baz, Estado de México, C.P. 54060  
Tel. (52) 55 2451 3500 Ext. 1263  
castel.com.mx



Toallero Corto



MANUAL DE INSTALACIÓN

Serie Odessa

18007N

## PREPARACIÓN DE INSTALACIÓN

Lea las instrucciones cuidadosamente y guarde en un lugar seguro para futuras referencias.

## INSTALACIÓN

- Verifique que los cuerpos laterales estén instalados a la distancia recomendada.
- Marque los barrenos en la pared y perforo.
- Utilice el soporte como plantilla, a nivele si es necesario.
- Inserte los taquetes en las perforaciones.
- Coloque el soporte y fije con las pijas del opresor.
- Coloque el accesorio, fije utilizando una llave allen para apretar.

## INSTALACIÓN

