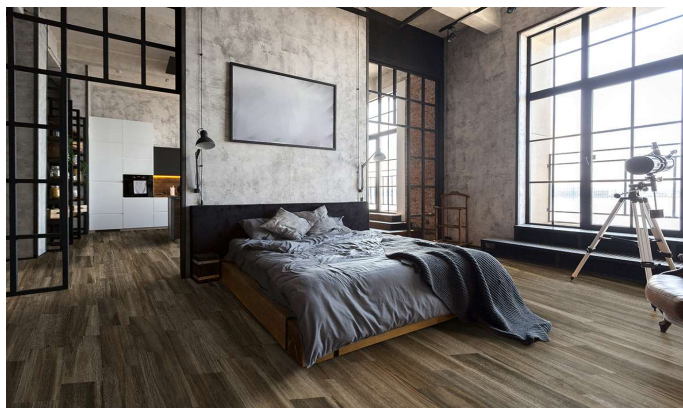


# Tanger

22.5 x 60 cm



Nogal



Roble



Gris

## Recomendaciones de Uso

<b>Uso:</b>	Piso / Muro / Exterior
<b>Tipo:</b>	Gres
<b>Lugar de uso:</b>	Residencial / Comercial
<b>Acabado:</b>	Estructura o Relieve
<b>Variación de tono:</b>	V2
<b>Impresión:</b>	Digital Inkjet
<b>Terminado</b>	Recto



## Contenido por caja:

Piezas	12
Metros cuadrados	1.62
Peso aproximado	30 Kilógramos
Cajas por pallet	48
Peso por pallet	1464 Kilógramos
Altura del pallet	80 centímetros

## Características Técnicas

Propiedades físicas, resistencia										Propiedades químicas, resistencia						
Formato	Color	Resistencia superficial		Absorción de agua	Coeficiente de fricción	Resistencia a la rotura, en N, mínimo 1000	Modulo de ruptura, en N/mm <sup>2</sup> , mínimo 22	Resistencia al choque térmico	Expansión por humedad	Resistencia al cuarteo	Resistencia a la helada	Resistencia al impacto	Resistencia a las manchas	Productos caseros y sales para piscina	Baja concentración de ácidos y bases	Alta concentración de ácidos y bases
		Rayado Mohs	Desgaste P.E.I.													
22.5 x 60	Nogal	7	III	3% < E ≤ 6%	R 10	≥ 1 000	35 N/mm <sup>2</sup>	Resiste	Garantizada	Resiste	Resiste	Resiste	Clase 4	GA	GLA	GHA
22.5 x 60	Roble	7	IV	3% < E ≤ 6%	R 10	≥ 1 000	35 N/mm <sup>2</sup>	Resiste	Garantizada	Resiste	Resiste	Resiste	Clase 4	GA	GLA	GHA
22.5 x 60	Gris	7	IV	3% < E ≤ 6%	R 10	≥ 1 000	35 N/mm <sup>2</sup>	Resiste	Garantizada	Resiste	Resiste	Resiste	Clase 4	GA	GLA	GHA

## Recomendaciones de Colocación

- Verificar Lote, Calidad y Calibre, antes de iniciar la colocación
- Junta o Boquilla o Separación mínima de 2 milímetros
- Seguir el sentido u orden de colocación



Para su correcta colocación se recomienda el uso del **Kit de Nivelación Castel**

Este informe solo representa las características de las muestras sometidas a prueba, mas no del universo de donde deriva y no podrá ser reproducido total o parcialmente sin la autorización por escrito del laboratorio. El aspecto del producto puede presentar variaciones del espectro, tono y textura respecto a lo expuesto, dependiendo del lote de producción. El ácido fluorhídrico ataca todos los productos cerámicos. Esta ficha solo es aplicable a loseta de primera calidad. Esta ficha no es aplicable a las piezas complementarias.