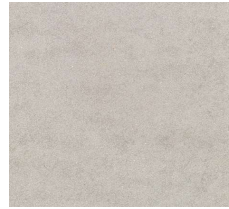


Dune



Dust



Star



Night

Recomendaciones de Uso

Uso:	Piso / Muro / Exterior
Tipo:	Todo Masa
Lugar de uso:	Tráfico Pesado
Acabado:	Estructura o relieve
Variación de tono:	V1
Terminado:	Rectificado
Impresión:	Antislip



Contenido por caja:

Piezas	4 pzas
Metros cuadrados	1.44 m ²
Kilogramos	31.5 kg

Características Técnicas

Propiedades físicas, resistencia										Propiedades químicas, resistencia						
Formato	Color	Resistencia superficial		Absorción de agua E ≤ 0.5 %	Coefficiente de fricción	Resistencia a la rotura, en N, mínimo 1300	Modulo de ruptura, en N/mm ² , mínimo 35	Resistencia al choque térmico	Expansión por humedad	Resistencia al cuarteo	Resistencia a la helada	Resistencia al impacto	Resistencia a las manchas	Productos caseros y sales para piscina	Baja concentración de ácidos y bases	Alta concentración de ácidos y bases
		Rayado Mohs	Desgaste P.E.I.	ISO 10545 - 3	DIN 51130	ISO 10545 - 4	ISO 10545 - 4	ISO 10545 - 9	ISO 10545 - 10	ISO 10545 - 11	ISO 10545 - 12	ISO 10545 - 15	ISO 10545 - 14	ISO 10545 - 13		
60x60	Dune	8	No aplica	≤ 0.5 %	R 13	≥ 1 300 N	≥ 35 N/mm ²	Resiste	Garantizada	Resiste	Resiste	Resiste	Clase 5	GA	GLA	GHA
60x60	Dust	9	No aplica	≤ 0.5 %	R 13	≥ 1 300 N	≥ 35 N/mm ²	Resiste	Garantizada	Resiste	Resiste	Resiste	Clase 5	GA	GLA	GHA
60x60	Star	8	No aplica	≤ 0.5 %	R 13	≥ 1 300 N	≥ 35 N/mm ²	Resiste	Garantizada	Resiste	Resiste	Resiste	Clase 5	GA	GLA	GHA
60x60	Night	9	No aplica	≤ 0.5 %	R 13	≥ 1 300 N	≥ 35 N/mm ²	Resiste	Garantizada	Resiste	Resiste	Resiste	Clase 5	GA	GLA	GHA

Recomendaciones de Colocación

- Verificar Lote, Tono, Calibre y Calidad, antes de iniciar la colocación
- Junta, Boquilla o Separación entre las piezas mínima de 2 milímetros
- Seguir el sentido u orden de colocación



Para su correcta colocación se recomienda el uso del **Kit de Nivelación Castel**

Este informe solo representa las características de las muestras sometidas a prueba, mas no del universo de donde deriva y no podrá ser reproducido total o parcialmente sin la autorización por escrito del laboratorio. El aspecto del producto puede presentar variaciones del espectro, tono y textura respecto a lo expuesto, dependiendo del lote de producción. El ácido fluorhídrico ataca todos los productos cerámicos. Esta ficha solo es aplicable a loseta de primera calidad. Esta ficha no es aplicable a las piezas complementarias.